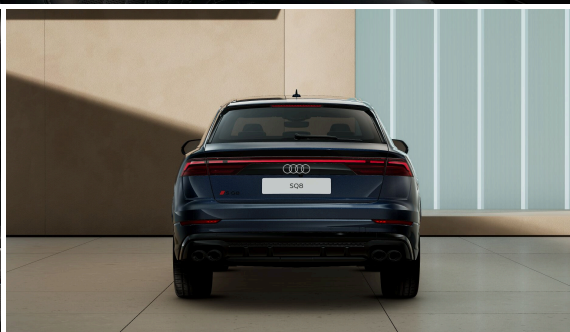


SQ8 TFSI

SUV TFSI tiptronic

Cena całkowita: 661 800 PLN



Kod Audi

AQMDLJV2

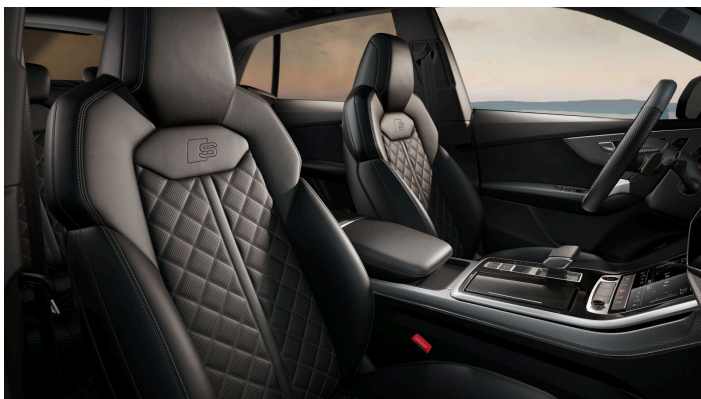
<https://www.audi.pl/AQMDLJV2>



Podsumowanie

SQ8 TFSI
SUV TFSI tiptronic

Cena całkowita
661 800 PLN



Kolor nadwozia

niebieski Waitomo metalik 6 190 PLN

Kolorystyka wnętrza

Materiał: Skóra Valcona z logo S, pikowana w romby
Siedzenia: Siedzenia sportowe plus z przodu
Siedzenia: czarne-czarne-szew szary Rock, Deska rozdzielcza:
czarna-czarna, Wykładzina: czarna, Podsufitka: czarna

Parametry techniczne

Typ silnika	Silnik benzynowy 8-cylindrowy w układzie V, z bezpośrednim wtryskiem, układem regulacji lambda, regulacją spalania stukowego i turbodoładowaniem
Pojemność silnika	3,996 cm ³
Moc maksymalna silnika spalinowego	373 kW przy 5.500 obr./min
Maksymalny moment obrotowy silnika spalinowego	770/2000 - 4000
Prędkość maksymalna	250 km/h
Przyspieszenie 0-100 km/h	4,1 s

Kod Audi

AQMDLJV2

<https://www.audi.pl/AQMDLJV2>

Wyposażenie dodatkowe

niebieski Waitomo metalik D6D6 6 190 PLN

Audi virtual cockpit plus 9S9 890 PLN



Bang & Olufsen Premium Sound System z dźwiękiem 3D 9VS 7 080 PLN



Czerwone zaciski hamulców PC2 2 360 PLN



Dach szklany panoramiczny 3FU 9 140 PLN



Dynamiczne pokrywy piast oraz kapturki zaworów kół YEM 0 PLN

Obręcze kół ze stopu metali lekkich Audi Sport 10.0Jx23", wieloramienne, stylistyka S, czarne metalik, polerowane, z oponami 285/35 R23. 3-letnie ubezpieczenie opon w cenie. 60I 17 140 PLN



Obudowy lusterek w kolorze nadwozia 6FA 0 PLN



Pakiet optyczny "Czerń" PAH 4 130 PLN

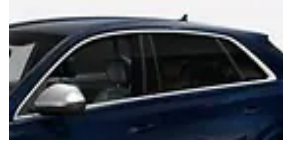


Pakiet promocyjny Comfort WEA 12 220 PLN

Przednie siedzenia z elektryczną regulacją, z funkcją pamięci ustawień PV6 0 PLN



Przyciemnione szyby chroniące przed słońcem	QL5	2 660 PLN
---	-----	-----------



Siedzenia sportowe plus z przodu	Q4Q	6 490 PLN
----------------------------------	-----	-----------



Skóra Valcona z logo S, pikowana w romby	N0Q	6 780 PLN
--	-----	-----------

Sportowa kierownica konturowa, 3-ramienna, spłaszczona u dołu, wielofunkcyjna, z przelącznikami zmiany przełożenia, obszyta skórą	2PF	680 PLN
---	-----	---------



Wentylacja i funkcja masażu dla przednich siedzeń	4D8	9 140 PLN
---	-----	-----------



Razem		84 900 PLN
-------	--	------------

Wyposażenie standardowe

Komfort

9AD	2-strefowa komfortowa klimatyzacja automatyczna Zastąpione przez: 4-strefowa komfortowa klimatyzacja automatyczna
7AL	Alarm samochodowy
2V5	Brak pakietu Air Quality
3U7	Elektrycznie regulowana osłona przestrzeni bagażowej
4F2	Kluczyk komfortowy z czujnikiem zwalniającym blokadę bagażnika, z Safe lock
6XF	Lusterka zewnętrzne elektrycznie regulowane, ogrzewane i składane, z funkcją pamięci ustawień
4L6	Lusterko wewnętrzne automatycznie przyciemniane, bez ramki
5SL	Lusterko zewnętrzne po lewej stronie, asferyczne
6TS	Lusterko zewnętrzne po stronie pasażera, asferyczne
4E7	Pokrywa bagażnika, elektrycznie otwierana i zamykana
9JA	Wariant dla niepalących
3GD	Wykładzina bagażnika
6SS	Wyłożenie podłogi bagażnika

Systemy multimedialne

IW3	Audi connect Emergency Call & Service z Audi connect Remote & Control
IT3	Audi connect Navigation & Infotainment
UF7	Audi music interface
9ZE	Audi phone box
IU4	Audi smartphone interface z Application Store
9VD	Audi sound system Zastąpione przez: Bang & Olufsen Premium Sound System z dźwiękiem 3D
9S8	Audi virtual cockpit Zastąpione przez: Audi virtual cockpit plus
JE3	Moduł danych Europa
QV3	Radio cyfrowe
GB1	Współpraca z LTE dla Audi phone box



Systemy wspomagające kierowcę

7X5	Asystent parkowania z Audi parking system plus
UH2	Asystent postoju na wzniesieniach
7W1	Audi pre sense basic
6K8	Audi pre sense front
QI6	Informacja o przeglądzie serwisowym po 30000 km lub 2 latach
KA2	Kamera cofania
QK1	Kamera z czujnikiem odległości (w systemie wspomagającym kierowcę)
6I3	System ostrzegający przed opuszczeniem pasa ruchu
QR9	System rozpoznawania znaków drogowych współpracujący z kamerą
8T6	Tempomat z ogranicznikiem prędkości

Technika i bezpieczeństwo

1T3	Apteczka z trójkątem ostrzegawczym
2H9	Audi drive select
4X3	Boczne poduszki powietrzne z przodu i system kurtyn powietrznych chroniących głowy
1I0	Czujnik kontroli napięcia pasów bezpieczeństwa
QZ7	Elektromechaniczne wspomaganie układu kierowniczego
6Y2	Elektroniczna blokada prędkości maksymalnej
1ZD	Hamulce tarczowe z przodu, 19-calowe, czarne zaciski hamulców, z napisem S (ECE) Zastąpione przez: Hamulce tarczowe z przodu, 19-calowe, czerwone zaciski hamulców, z napisem S (ECE)
1KW	Hamulce tarczowe z tyłu, 18-calowe, czarne zaciski hamulców (ECE) Zastąpione przez: Hamulce tarczowe z tyłu, 18-calowe, czerwone zaciski hamulców (ECE)
4UF	Poduszki powietrzne z przodu, prawa poduszka z możliwością dezaktywacji
6A2	Przygotowanie do montażu gaśnicy, prawy przedni fotel
7L8	System Start-Stop
0N5	Układ kierowniczy z tylną osią skrętną
0M5	Zbiornik paliwa o zwiększonej pojemności
2MB	adaptive air suspension sport
GH1	quattro (z samoblokującym centralnym mechanizmem różnicowym)

Przedłużenie gwarancji Audi Extensive

EA6	Audi Extensive - Pakiet naprawczy 4 lata / 120 000 km
-----	---



Koła i opony

C7F	Obręcze kół ze stopu metali lekkich 10.0Jx21", 5-ramienne, stylistyka S, grafitowoszare, polerowane, z oponami 285/45 R21. 3-letnie ubezpieczenie opon w cenie. Zastąpione przez: Obręcze kół ze stopu metali lekkich Audi Sport 10.0Jx23", wieloramienne, stylistyka S, czarne metalik, polerowane, z oponami 285/35 R23. 3-letnie ubezpieczenie opon w cenie.
85X	Opony 285/45 R 21 113Y XL zoptymalizowane pod kątem oporów toczenia. 3-letnie ubezpieczenie opon w cenie. Zastąpione przez: REI:H7J
7K1	Wskaźnik kontrolny ciśnienia w oponach
1G8	Zestaw naprawczy do opon
1S2	Zestaw narzędzi samochodowych
1PR	Śruby kół zabezpieczone przed kradzieżą, z sygnalizacją poluzowanej śruby

Reflektory

8G4	Funkcja Matrix
8IY	Reflektory Matrix LED
8X1	Układ zmywania reflektorów
8K4	Światła do jazdy dziennej w technice LED
8VM	Światła tylne LED plus

Wygląd zewnętrzny

6FC	Obudowy lusterek w tonacji aluminium Zastąpione przez: Obudowy lusterek w kolorze nadwozia
2Z7	Oznaczenie modelu z tyłu
4ZB	Pakiet Połysk Zastąpione przez: Pakiet optyczny Czerń
5J1	Spojler dachowy z trzecim światłem stopu
2K3	Zderzaki dla modelu S z pełną powłoką lakierniczą

Systemy dachowe i przeszklenie

5XC	Ostony przeciwsłoneczne z przodu
4GF	Przednia szyba z izolacją termiczną Zastąpione przez: Przednia szyba z izolacją termiczną i akustyczną, ogrzewana, bez widocznych drucików
9PA	Standardowe wycieraczki i pióra wycieraczek
4KC	Szyby boczne i szyba tylna z izolacją termiczną Zastąpione przez: Szyby w drzwiach i szyby boczne z izolacją akustyczną

Fotele

7P1	4-kierunkowa regulacja podparcia odcinka lędźwiowego kręgosłupa dla przednich foteli
4A3	Ogrzewanie przednich siedzeń
3NE	Oparcie tylnych siedzeń dzielone, składane, z regulacją kąta pochylenia oparcia Zastąpione przez: Tylne siedzenia plus
6E6	Podłokietnik komfortowy z przodu
3L4	Przednie siedzenia z elektryczną regulacją i pamięcią ustawień dla fotela kierowcy Zastąpione przez: Przednie siedzenia z elektryczną regulacją, z funkcją pamięci ustawień
Q1D	Siedzenia sportowe z przodu Zastąpione przez: Siedzenia sportowe plus z przodu
3B3	Uchwyty ISOFIX i top tether do fotelika dziecięcego dla siedzeń z tyłu



Wygląd wewnętrzny

5MI	Aplikacje dekoracyjne szczotkowane matowe aluminium ze srebrnymi liniami
OTD	Dywaniki z przodu i z tyłu
7HP	Górne elementy wnętrza z kontrastowym szwem
VT5	Listwy progowe w przednich i tylnych drzwiach z aluminiowymi wstawkami, podświetlane, przednie z logo S
VF1	Pedały oraz podparcie pod lewą stopę ze stali nierdzewnej
6NQ	Podsufitka tkaninowa w kolorze czarnym
GS0	Przyciski obsługowe czarne matowe

Materiał

N5K	Kombinacja mikrofibra Dinamica Frequenz/skóra z wytłoczonym logo S Zastąpione przez: Skóra Valcona z logo S, pikowana w romby
-----	--

Kierownice i elementy obsługi

2C5	Bezpieczna kolumna kierownicy
6F7	Emblematy
1XW	Kierownica wielofunkcyjna, 3-ramienna, z przełącznikami zmiany przełożenia, obszyta skórą Zastąpione przez: Sportowa kierownica konturowa, 3-ramienna, spłaszczona u dołu, wielofunkcyjna, z przełącznikami zmiany przełożenia, obszyta skórą

Oświetlenie

QQ2	Pakiet oświetlenia Ambiente plus
-----	----------------------------------

Inne

KK3	Czynnik chłodzący układu klimatyzacji R1234yf
GP1	Kod sterujący
2G1	Kod sterujący
FY3	Obudowa Singleframe w kolorze srebrnym S elenite matowym Zastąpione przez: Obudowa Singleframe w kolorze czarnym
2P2	Ostona krawędzi bagażnika ze stali szlachetnej
FZ1	Pasy bezpieczeństwa
QL1	Szyby przezroczyste Zastąpione przez: Przyciemnione szyby chroniące przed słońcem
NI7	Wskaźnik techniczny UN-ECE (Software Identification Number)

Parametry techniczne

Silnik

Typ silnika	Silnik benzynowy 8-cylindrowy w układzie V, z bezpośrednim wtryskiem, układem regulacji lambda, regulacją spalania stukowego i turbodoładowaniem
-------------	--

Osiągi silnika spalinowego

Pojemność silnika	3,996 cm ³
Moc maksymalna silnika spalinowego	373 kW przy 5.500 obr./min
Maksymalny moment obrotowy silnika spalinowego	770/2000 - 4000
Kontrola emisji spalin	Katalizator, sonda lambda, filtr cząstek stałych GPF

Układ napędowy

Napęd	Stały napęd na wszystkie koła quattro z samoblokującym środkowym mechanizmem różnicowym
Sprzęgło	Hydrokinetyczny przekładnik momentu ze sprzęgłem mostkującym
Skrzynia biegów	8-biegowa tiptronic

Zawieszenie

Przednie	5-wahaczowa oś przednia
Tylne	5-wahaczowa oś tylna
Opony	REI:H7J
Koła	Obręcze kół ze stopu metali lekkich Audi Sport 10.0Jx23", wieloramienne, stylistyka S, czarne metalik, polerowane, z oponami 285/35 R23. 3-letnie ubezpieczenie opon w cenie.

Układ hamulcowy

Układ hamulcowy	2-obwodowy układ hamulcowy z układem TT dla przedniej/tylnej osi; ESC/ABS/EBV; wzmacniacz siły hamowania, hydrauliczny asystent hamulców; przednia oś: aluminiowe zaciski stałe, wentylowane tarcze hamulcowe; tylna oś: zaciski pływające ze zintegrowanym elektrycznym hamulcem postojowym, wentylowane tarcze hamulcowe
-----------------	--

Układ kierowniczy

Układ kierowniczy	Elektromechaniczny progresywny układ kierowniczy ze wspomaganiami zależnym od prędkości; średnica zawracania ok. 13,3 m
-------------------	---



Masa		Pojemności	
Masa własna *	2315 kg	Pojemność bagażnika	604/1751 l
Dopuszczalna masa całkowita	2960 kg	Pojemność zbiornika paliwa (wartość przybliżona)	85 l
Dopuszczalna masa ładunku na dachu/dopuszczalny nacisk przyczepy na hak holowniczy	100/140 kg		

Maksymalna masa przyczepy		Osiągi	
bez hamulca	750 kg	Prędkość maksymalna	250 km/h
przy 12% wzniesieniu	3500 kg	Przyspieszenie 0-100 km/h	4,1 s

Zużycie i wartości emisji

Zużycie i wartości emisji według cyklu pomiaru WLTP **

Cykl niski	20,1 l/100 km
Cykl średni	12,6 l/100 km
Cykl wysoki	10,5 l/100 km
Cykl bardzo wysoki	11,2 l/100 km
Cykl mieszany	12,4 l/100 km
Emisja CO ₂ w cyklu mieszanym	283 g/km

Zużycie paliwa

Rodzaj paliwa benzyna

Parametry finansowe oferty Audi Perfect Lease

Audi Perfect Lease dla przedsiębiorców

Parametry finansowania

Cena samochodu	661 800 PLN brutto
Okres finansowania	36 miesięcy
Przebieg roczny	15 000 km
Opłata wstępna	53 805 PLN netto
Rata miesięczna	5 565 PLN netto
Rozszerzona gwarancja do 4 lat / 120 000 km	

Opcje zakończenia

- 1) jednorazowa spłata raty finalnej
- 2) przekazanie pojazdu do Dealera

Podana rata miesięczna stanowi orientacyjną wysokość raty miesięcznej Audi Perfect Lease wyliczonej dla wskazanych powyżej założeń. Ilekroć mowa jest o miesięcznym koszcie elementu wyposażenia opcjonalnego rozumie się przez to zwiększenie raty miesięcznej Audi Perfect Lease wyliczonej dla wskazanych powyżej założeń w wyniku wybrania dodatkowego elementu wyposażenia. W przypadku wyboru niektórych opcji wyposażenia dodatkowego lub akcesoriów ostateczna wysokość raty może różnić się od wyżej wskazanej. Szczegóły u Dealerów Audi. Jest to oferta dla przedsiębiorców, przygotowana przez Volkswagen Financial Services Polska Sp. z o.o.. Prezentowane miesięczne raty to wartość netto rat dla oferty leasingowej Audi Perfect Lease. Ceny przyjęte do kalkulacji rat dostępne są w salonach Audi. Niniejsza informacja nie stanowi oferty w rozumieniu kodeksu cywilnego. Dostępność i warunki produktu mogą ulec zmianie. Warunki produktu określa umowa. Zasady świadczenia usług oraz wykaz materiałów eksploatacyjnych, części i elementów objętych Pakietami przeglądów serwisowych Audi określone są w umowie.

Informacja dodatkowa:

* Minimalna masa własna pojazdu z kierowcą 68kg, bagażem 7kg i zbiornikiem paliwa wypełnionym w 90% zgodnie z procedurą pomiarową przewidzianą w przepisach homologacyjnych. Wyposażenie dodatkowe może spowodować zwiększenie masy własnej i współczynnika oporu powietrza, co może skutkować zmniejszeniem ładowności wzgl. prędkości maksymalnej oraz zwiększeniem zużycia paliwa i emisji CO₂.

** Zużycie paliwa i emisji CO₂ zostało określone zgodnie z procedurą WLTP.

Od 1 września 2018 r. wszystkie nowe pojazdy wprowadzane do obrotu w Unii Europejskiej muszą być badane i homologowane zgodnie z procedurą WLTP określoną w rozporządzeniu Komisji (UE) 2017/1151.

Prezentowane dane dotyczące wartości zużycia paliwa i emisji CO₂ są danymi zgodnymi ze świadectwem homologacji typu wyznaczonymi zgodnie z procedurą WLTP.

Montaż akcesoriów w pojeździe może mieć wpływ na poziom zużycia paliwa i emisji CO₂ oraz może nastąpić najwcześniej po pierwszej rejestracji pojazdu, wyłącznie na Państwa życzenie.

Podane ceny obejmują podatek VAT (23 %). Wszelkie prezentowane informacje nie stanowią oferty w rozumieniu Kodeksu cywilnego oraz nie są wiążące. Ze względu na ograniczenia techniczne prezentowane zdjęcia mogą nie stanowić wiernego odbicia rzeczywistych struktur i kolorów. Audi zastrzega sobie możliwość wprowadzenia zmian w prezentowanych wersjach bez wcześniejszego powiadomienia. Wiążące ustalenie ceny, wyposażenia i specyfikacji pojazdu następuje w umowie sprzedaży, a określenie parametrów technicznych zawiera świadectwo homologacji typu pojazdu. W celu uzyskania najnowszych informacji prosimy kontaktować się z Autoryzowanym Dealerem Marki Audi. Ze względu na pojawiające się akcje promocyjne możliwe są zmiany cen i wyposażenia modeli dostępnych w konfiguratorze. Staramy się zagwarantować dostęp do aktualnej oferty cenowej. W wyjątkowych przypadkach publikowana cena może odbiegać od ceny aktualnej.

Nasze pojazdy są seryjnie wyposażone w opony letnie. Pojazd pokazany na wydruku jest częściowo wyposażony w elementy wyposażenia dodatkowego dostępne za dopłatą, które odbiegają od Twojej indywidualnej konfiguracji. Celem konfiguracji jest jedynie niewiążący przekaz ogólnych informacji o pojeździe, który nie może zastąpić konsultacji ze sprzedawcą w sprawie ewentualnego zakupu. Specyfikacja techniczna i elementy wyposażenia konfigurowanego samochodu mają jedynie charakter poglądowy i mogą różnić się zależnie od specyfiki danego rynku. Zastrzega się możliwość wprowadzenia zmian. W kwestii specyfikacji technicznej, elementów wyposażenia oraz cech naszych pojazdów informacji udzielił sprzedawca w salonie dealerskim Audi.

Wszystkie produkowane obecnie samochody marki Audi są produkowane z materiałów spełniających wymagania określone w normie ISO 22628 pod kątem możliwości odzysku i recyklingu i uzyskały w tym zakresie europejskie świadectwa homologacji zgodne z dyrektywą 2005/64/WE. Volkswagen Group Polska Sp. z o.o. zapewnia wszystkim użytkownikom samochodów sieć odbioru pojazdów po zakończeniu ich eksploatacji zgodną z wymaganiami ustawy z dnia 25 stycznia 2005r. o recyklingu pojazdów wycofanych z eksploatacji (Dz. U. Nr 25, poz. 202, z późn. zm.). Więcej informacji dotyczących ekologii znajduje się na stronie: www.audi.pl

www.audi.pl

Etykieta opony

Informacja dot. etykiety opony

<https://www.audi.pl/pl/strefa-klienta/akcesoria/etykieta-opon/>

Opony podstawowe

MRAD60I

Obręcze kół ze stopu metali lekkich Audi Sport 10.0Jx23", wieloramienne, stylistyka S, czarne metalik, polerowane, z oponami 285/35 R23. 3-letnie ubezpieczenie opon w cenie.

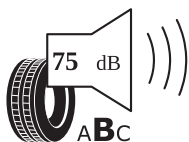
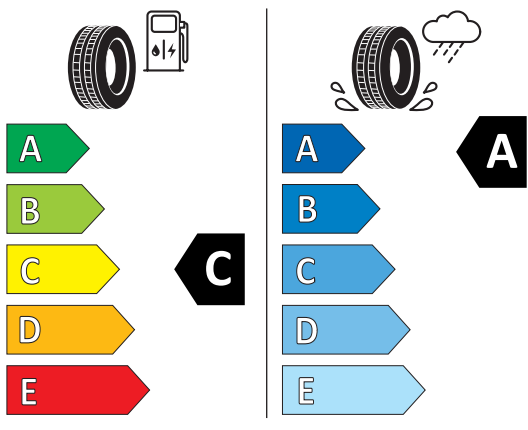


Continental

0357276

285/35 R 23 107 Y XL

C1



2020/740

Karta informacyjna produktu

<https://eprel.ec.europa.eu/api/products/tyres/481442/fiches?noRedirect=false&language=PL>