



**STELVIO VELOCE 2.0 BENZYNOWY Q4 206KW (280KM)  
AUTOMATYCZNA**





STELVIO VELOCE 2.0 BENZYNOWY Q4 206KW (280KM) AUTOMATYCZNA

# ALFA KTÓRĄ WYBRAŁEŚ



Cena katalogowa wersji **289.600 zł**

Wartość wyposażenia dodatkowego **4.600 zł**

Cena z wyposażeniem dodatkowym **294.200 zł**

Twój Kod Alfa to

**0GpM1Rif**

Kod Alfa identyfikuje opcje wybrane przez Ciebie.\*  
Zabierz kod do Swojego dealera, żeby konfiguracja mogła zostać odtworzona automatycznie i poproś o szczegółową wycenę wybranego samochodu.



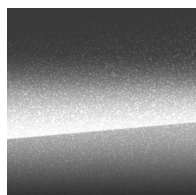
\*Po upływie 45 dni kody przestaną być ważne

Niniejsza informacja nie stanowi oferty w rozumieniu art. 66 kodeksu cywilnego. Cena obejmuje VAT. Do podanych cen doliczana będzie opłata transportowa w wysokości 500 zł brutto



STELVIO VELOCE 2.0 BENZYNOWY Q4 206KW (280KM) AUTOMATYCZNA

## KOLORY I KOŁA



Lakier metalizowany szary -  
Vesuvio Grey

4.600 zł



20" Felgi aluminiowe Sport 2  
Dark Glossy - opony letnie  
Klasy B (No RunFlat)



# WYPOSAŻENIE STANDARDOWE

## AUDIO - TELEMATYKA

Centralny tunel z 1 portem USB  
Przyciski sterowania radiem i telefonem na ramionach kierownicy  
System Carplay/Android Auto  
System DAB do odbioru cyfrowych stacji radiowych

System Uconnect Nav z nawigacją fabryczną i 8,8" wyświetlaczem dotykowym  
System audio obejmujący 8 głośników (4x165-mm, 20 Watt, 4x25-mm, 15 Watt)  
U-Connect Services, aplikacja My Alfa  
U-Connect Services, wbudowany moduł zarządzający aplikacją My Alfa

## BEZPIECZEŃSTWO

Aktywny czujnik martwego pola  
Automatyczne włączanie świateł mijania i drogowych  
Czujniki parkowania przednie i tylne  
Dezaktywacja poduszki powietrznej przedniej po stronie pasażera  
Kamera cofania tylna z liniami dynamicznymi  
Kurtyny powietrzne boczne  
Poduszki powietrzne przednie boczne  
Poduszki powietrzne przednie kierowcy i pasażera

System Kontroli trakcji ESP  
System awaryjnego hamowania Brake Assist System  
System hamowania awaryjnego Autonomous Emergency Brake  
System ostrzegający o zmęczeniu kierowcy  
System rozpoznawania znaków drogowych  
System utrzymywania pasa ruchu  
Tempomat adaptacyjny

## KOMFORT / FUNKCJONALNOŚĆ

12.3" wirtualny cyfrowy wyświetlacz zegarów TFT cannochiale  
Automatyczne włączanie drogowych świateł z czujnikiem zmierzchu  
Czujnik deszczu

Podgrzewane składane lusterka zewnętrzne boczne  
Podświetlenie białe ledowe stopy, wewnętrznych klamek drzwi  
System bezkluczykowego otwarcia przednich drzwi (Keyless Entry)



## STELVIO VELOCE 2.0 BENZYNOWY Q4 206KW (280KM) AUTOMATYCZNA

Klimatyzacja automatyczna 2-strefowa

Koło kierownicy i gałka skrzyni biegów obszyte czarną skórą soft-touch

Lusterka zewnętrzne elektrochromatyczne

Lusterko wewnętrzne elektrochromatyczne

Nawiew na tylny rząd siedzeń

Ogrzewane dysze przednich spryskiwaczy

Tylna kłapa elektrycznie otwierana i zamykana w 5 płaszczyznach

Wykończenie wnętrza w aluminium

Zamek centralny sterowany pilotem

Zewnętrzne podświetlenie klamek drzwi

Ładowarka bezprzewodowa pod środkowym podłokietnikiem

Łopatki w kolumnie kierownicy do zmiany biegów do skrzyni automatycznej

### NADWOZIE I STYL

Ciemne podwójne końcówki rury wydechowej

Ciemne wykończenie kołpaczków pomiędzy śrubami

Klosze tylnych lamp w ciemnym wykończeniu

Logo Q4 (AWD)

Lusterka zewnętrzne w kolorze czarnym

Oslona pod tylnym zderzakiem w ciemnym wykończeniu

Oslona tylnego zderzaka w kolorze czarnym

Przedni grill w kolorze ciemnym

Światła główne matrycowe - Matrix Full LED

### PAKIETY

Pakiet Premium

Pakiet Veloce

### RÓŻNE

Zestaw naprawczy Fix & Go



## STELVIO VELOCE 2.0 BENZYNOWY Q4 206KW (280KM) AUTOMATYCZNA

### SKRZYNIA BIEGÓW / UKŁAD JEZDNY

Amortyzatory o zmiennej charakterystyce tłumienia FSD - Frequency Selective Damping

Automatyczna skrzynia biegów AT8 ZF

Gałka automatycznej skrzyni biegów obszyta skórą

Mechanizm różnicowy o ograniczonym poślizgu - Limited Slip Differential

System Alfa DNA z wyborem stylu jazdy: Sport - Normal - Advanced Efficiency

### WNĘTRZE

Aluminiowe listwy progowe

Aluminiowe nakładki na pedały (bez podnóżka kierowcy)

Maty podłogowe (przód/tył)

Podsufitka w kolorze czarnym



STELVIO VELOCE 2.0 BENZYNOWY Q4 206KW (280KM) AUTOMATYCZNA

# WNETRZE



Fotele sportowe obszyte czarną skórą naturalną

**STANDARD**



# PACK

## PAKIET PREMIUM

- 6-stopniowa elektryczna regulacja fotela kierowcy z pamięcią ustawień
- Fotele przednie podgrzewane
- Zestaw elementów nadwozia w kolorze Vulcano Black
- Elektryczna regulacja boków foteli w części biodrowej kierowcy
- 6-stopniowa elektryczna regulacja fotela pasażera
- Podgrzewane koło kierownicy

STANDARD

## LOGO Q4 (AWD)



- Boczne spoilery w stylizacji carbon
- 
- 
- 
- 

STANDARD



## PAKIET VELOCE



- Szyby tylne, boczne przyciemnione
- Logotyp wersji Veloce w kolorze srebrnym
- Zaciski hamulców czerwone lakierowane
- Listwy dachowe
- Mechanizm różnicowy o ograniczonym poślizgu - Limited Slip Differential
- Obramowania szyb w kolorze czarnym lakierowanym

## STANDARD



## STELVIO VELOCE 2.0 BENZYNOWY Q4 206KW (280KM) AUTOMATYCZNA

# DANE TECHNICZNE

Średnie zużycie paliwa WLTP	8.3 l/100km	Zużycie paliwa w cyklu mieszanym WLTP	8.4 l/100km
Emisja CO2 w cyklu mieszanym	191 g/km	Wysokie zużycie paliwa WLTP	8.3 l/100km
Wysokie zużycie paliwa WLTP	7 l/100km	Niskie zużycie paliwa	12.3 l/100km

### SZCZEGÓŁY

Liczba drzwi	5	Nadwozie - typ	Suv
Wersja wyposażenia	Veloce	Przeznaczenie pojazdu	PO- przewóz osób
Poziom głośności przejazdu (dB(A))	70		

### OSIĄGI

Przyspieszenie 1 000 m (sec)	-	Prędkość maksymalna (km/h)	230
Przyspieszenie 0-100 km/h (sec)	5,7	Norma emisji spalin	EURO 6E

### WYMIARY

Wysokość (mm)	1671	Długość (mm)	4687
Rozstaw kół - przód (mm)	1.627	Rozstaw osi (mm)	2.818
Rozstaw kół - tył (mm)	1.674	Liczba miejsc	5
Szerokość (mm)	1.903 bez lusterek bocznych		



## STELVIO VELOCE 2.0 BENZYNOWY Q4 206KW (280KM) AUTOMATYCZNA

### WAGI I MIARY

Pojemność zbiornika paliwa (l)	64	Masa własna pojazdu (kg)	1660
Ładowność	595	Pojemność bagażnika	480

### CHARAKTERYSTYKA SILNIKA

Moment obrotowy (obr/min)	5250	Stopień sprężania	10.0:1
Moment obrotowy (Nm)	400 Nm @ 2.250	Liczba zaworów na cylinder	4
Średnica x skok (mm)	84x90	Pojemność skokowa (l)	2.0
Układ cylindrów	4 L	Silnik	2.0 Benzynowy Q4 206kW (280KM) Automatyczna
Liczba cylindrów	4	Rodzaj paliwa	Benzynowy
Moc (obr/min)	206 kW (280 KM) @ 5.250	Paliwo - typ	Unleaded 95
Moc maksymalna (KM)	280	Silnik - kategoria	-
Moc maksymalna (kW)	206	Cylindry - rozmieszczenie	Rzędowo

### UKŁAD KIEROWNICZY

Średnica zawracania (m)	11.7
Układ kierowniczy	Ze wspomaganiem



## STELVIO VELOCE 2.0 BENZYNOWY Q4 206KW (280KM) AUTOMATYCZNA

### OPONY

Opony - przód	255/45R20 105W
Opony - tył	255/45R20 105W
Koła	8,5J x 20 ET31

### HAMULCE

Hamulce przednie - średnica (Ø mm)	330	Hamulce - przód	Tarczowe
Hamulce tylne - średnica (Ø mm)	292	Hamulce - tył	Tarczowe

### SKRZYNIA BIEGÓW

Liczba biegów	8	Skrzynia biegów	Automatyczna
Rodzaj napędu	AWD	Tryby pracy skrzyni biegów	Automatic

### ZAWIESZENIE

Zawieszenie - przód	Niezależne czworoboczne
Zawieszenie - tył	Niezależne multilink



## STELVIO VELOCE 2.0 BENZYNOWY Q4 206KW (280KM) AUTOMATYCZNA

Wartości emisji CO<sub>2</sub> i zużycia paliwa określane są na podstawie oficjalnych badań zgodnie z przepisami rozporządzenia UE obowiązującego w momencie homologacji. W szczególności wskazane wartości są określane zgodnie z procedurą testową WLTP.

Wartości CO<sub>2</sub> i zużycia uzyskane zgodnie z obowiązującymi przepisami podano jedynie w celu umożliwienia porównania danych pojazdu. Wartości homologacyjne CO<sub>2</sub> i zużycia mogą nie być reprezentatywne dla rzeczywistych wartości CO<sub>2</sub> i zużycia, które zależą od wielu nieodłącznych czynników takich jak na przykład styl jazdy, trasa, warunki atmosferyczne i drogowe, stan, użytkowanie i wyposażenie pojazdu.

Podane wartości CO<sub>2</sub> i zużycia odnoszą się do podstawowej wersji pojazdu i mogą ulec zmianie podczas kolejnej fazy konfiguracji w zależności od typu wybranego wyposażenia i / lub rozmiaru wybranych opon.

Wartości CO<sub>2</sub> i zużycia skonfigurowanego pojazdu nie są ostateczne i mogą ulec zmianie w wyniku zmian w cyklu produkcyjnym. W każdym przypadku oficjalne wartości CO<sub>2</sub> i zużycia zakupionego pojazdu zostaną dostarczone wraz z dokumentami towarzyszącymi pojazdowi.

W przypadku gdy wartości CO<sub>2</sub> i zużycia są istotne dla potrzeb obliczenia podatków i opłat odnoszących się do pojazdu, należy odnieść się do obowiązujących przepisów.



# ZASADY I WARUNKI

### Zasady i Warunki

Wszystkie informacje i ilustracje, uwzględniając kolory nadwozia, które odnoszą się do wyposażenie, wyglądu zewnętrznego, osiąarów, wymiarów i mas, cen, zużycia paliwa, kosztów eksploatacji itd. i odnoszące się do produktów na tej stronie podlegają ciągłym aktualizacją i mogą prezentować akcesoria i wyposażenie, które nie jest częścią wyposażenia standardowego. Dane te są zatem ilustracją i mogą zawierać błędy lub niedokładności.

### Produkt i Ceny

Podane ceny obejmują VAT. Wszystkie ceny są traktowane jako sugestie FCA Poland S.A. dla dealerów i są to ceny orientacyjne wyliczone dla pojazdów wyprodukowanych. Do podanych cen doliczana będzie opłata transportowa o wysokości 500 zł brutto. Naszym zamiarem jest pokazywanie zawsze jak najbardziej aktualnych cen. Jednak z uwagi m.in. na globalny kryzys produkcyjny, a w szczególności uwzględniając światowy kryzys w zakresie półprzewodników oraz z uwagi na trwające zakłócenia w łańcuchu dostaw zainicjowane globalną pandemią COVID 19 i spotęgowane przez kryzys w Eurazji, które wpływają bezpośrednio na możliwości produkcyjne większości producentów pojazdów na rynku, na które producent pojazdu ani FCA Poland S.A. nie ma wpływu i nie ponosi za nie odpowiedzialności, producent pojazdu ani FCA Poland nie może zagwarantować ceny pojazdu ani też daty jego produkcji. Montaż akcesoriów dodatkowych może wymagać dodatkowej opłaty. Szczegóły w salonach



## STELVIO VELOCE 2.0 BENZYNOWY Q4 206KW (280KM) AUTOMATYCZNA

Twój Kod Alfa to

**0GpM1Rlf**



Kod Alfa identyfikuje opcje wybrane przez Ciebie.\* Zabierz kod do Swojego dealera, żeby konfiguracja mogła zostać odtworzona automatycznie i poproś o szczegółową wycenę wybranego samochodu.

\*Po upływie 45 dni kody przestaną być ważne



**STELVIO VELOCE 2.0 BENZYNOWY Q4 206KW (280KM)  
AUTOMATYCZNA**

