



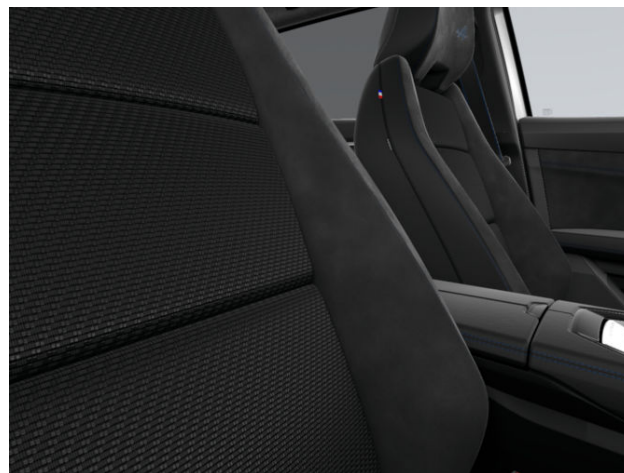
## RENAULT AUSTRAL iconic esprit Alpine mild hybrid 160 auto g.2024

**Silnik:** mild hybrid 160 auto

**Pojemność skokowa (cm<sup>3</sup>):** 1332

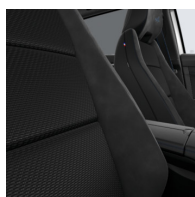
**Rodzaj paliwa:** benzyna / mild hybrid

**Rodzaj skrzyni biegów:** automatyczna



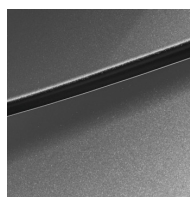


## Opcje i akcesoria



### Tapicerka

czarna tapicerka materiałowa łączona z Alcantarą i niebieskimi szwami



### Kolor

szary schiste



### Opony

felgi aluminiowe 20" daytona

### Inne opcje

koło zapasowe dojazdowe  
wyświetlacz Head-Up 9,3" na przedniej szybie  
światła przednie full LED Matrix vision

## Szczegóły dotyczące pakietów

### pakiet Harman Kardon

zestaw 11 głośników premium + subwoofer  
system nagłośnienia premium Harman Kardon 485W



## Wyposażenie skonfigurowanego pojazdu

### WYGLĄD

obudowy lusterek bocznych w kolorze czarnym  
szyby przednie barwione, akustyczne i tylne przyciemniane  
pakiet stylistyczny nadwozia esprit Alpine  
felgi aluminiowe 20"  
wzór felg 20" daytona  
relingi dachowe  
nadwozie jednokolorowe

### MULTIMEDIA

zespół zegarów i wskaźników z kolorowym 12,3-calowym ekranem TFT  
elektroniczna instrukcja pojazdu w systemie multimedialnym  
ładowarka indukcyjna  
system multi-sense (3. generacji) z funkcją living lights  
funkcja łączności z usługami online na 5 lat  
2 gniazda USB-C z przodu + 2 gniazda USB-C z tyłu

### KOMFORT I WNĘTRZE

podgrzewana tylna szyba  
nawiewy dla pasażerów z tyłu  
podgrzewana przednia szyba  
podgrzewana kierownica  
centralny zamek  
kolumna kierownicy regulowana w dwóch płaszczyznach  
podgrzewane fotele przednie  
szyby tylne sterowane elektrycznie  
szyby przednie sterowane elektrycznie  
fotele przednie regulowane elektrycznie z pamięcią ustawień oraz funkcją masażu

dla kierowcy  
klimatyzacja automatyczna dwustrefowa  
przesuwana tylna kanapa w układzie 1/3-2/3 z podłokietnikiem i regulowanym oparciem  
czarna tapicerka materiałowa łączona z Alcantarą i niebieskimi szwami  
szyba przednia akustyczna  
kierownica Alpine pokryta tworzywem  
Fraganza (TEP)  
elektrycznie i bezdotykowo otwierana kłapa bagażnika  
pakiet stylistyczny wnętrza esprit Alpine  
oświetlenie podłoga logo Renault z lusterek bocznych  
tapicerka materiałowa  
osłony przeciwsłoneczne z oświetleniem LED  
wysoka konsola między przednimi fotelami z podłokietnikiem  
ozdobne listwy progowe

### WIDOCZNOŚĆ I OŚWIETLENIE

lusterko wewnętrzne  
elektrochromatyczne  
lusterko wewnętrzne do obserwowania dzieci z tyłu  
elektrycznie regulowane i składane  
lusterka boczne z pamięcią  
funkcja automatycznej zmiany świateł drogowych na mijania (AHL)  
oświetlenie ambiente wnętrza  
czujnik deszczu i zmierzchu  
oświetlenie wnętrza LED z włącznikiem dotykowym  
trzęcie światła stopu  
tylne światła LED z efektem włókien 3D



kierunkowskazy sekwencyjne  
światła do jazdy dziennej LED  
kierunkowskazy w lusterkach bocznych

## PROWADZENIE POJAZDU

system awaryjnego utrzymywania pasa  
ruchu (ELKA)  
kamera 3D 360 st.  
system kontroli bezpiecznej odległości  
(DW)  
system kontroli martwego pola (BSW)  
aktywny regulator prędkości (ACC)  
system hill assist  
czujniki parkowania tył, przód, bok +  
Hands Free Parking  
system Eco Coaching (APO) - predykcyjne  
wskazówki do eco-drivingu  
system wspomagania nagłego hamowania  
podczas jazdy do tyłu (R-AEB)  
funkcja bezpiecznego wysiadania (OSE)  
system active driver assist (ADA)  
tryb eco drive  
łopatki za kierownicą  
wskaźnik zmiany biegu (GSI)  
automatyczny elektromechaniczny  
hamulec postojowy  
system multi collision brake (MCB)

przygotowanie do montażu alkotestu  
system my safety shield  
system kontroli zmęczenia kierowcy  
(DDAW)  
systemy automatycznej regulacji  
prędkości (OSP/TSR/ISA)  
aktywny system wspomagania nagłego  
hamowania (AEBS)

## BEZPIECZEŃSTWO

system kontroli ciśnienia w oponach  
(pośredni)  
czujnik niezapięcia pasów bezpieczeństwa  
poduszki powietrzne boczne, kurtynowe  
pasy bezpieczeństwa trzypunktowe  
3 zagłówki dla pasażerów z tyłu  
mocowanie fotelika ISOFIX  
ABS  
AFU  
połączenie alarmowe eCall  
pasy bezpieczeństwa z przodu z regulacją  
wysokości  
poduszki powietrzne kierowcy i pasażera  
oraz centralna  
możliwość wyłączenia poduszki  
powietrznej pasażera

## Dane techniczne

### Pojemność zbiornika paliwa (l)

pojemność zbiornika paliwa (l): 55

### Zużycie paliwa cykl mieszany

WLTP (l/100 km): 6.3

### Zużycie paliwa i emisja spalin

#### WLTP

Emisja CO<sub>2</sub> cykl mieszany WLTP  
(g/km): 142

### Osiągi

Prędkość maksymalna (km/h): 180

Przyspieszenie 0-100 km/h (s): 9,7

## Układ napędowy



Rodzaj napędu: napęd przedni

### Typ nadwozia

Liczba drzwi: 5

Rodzaj nadwozia: SUV

### Układ kierowniczy

Średnica zawracania (m): 11,4

### Układ hamulcowy

Hamulce tylne (typ, średnica): tarczowe pełne 292 mm

Hamulce przednie (typ, średnica): tarczowe wentylowane 296 mm

### Koła i opony

Opony standardowe: 235/45 R20 100V

### Dopuszczalna masa całkowita

Maksymalna masa całkowita zespołu pojazdów (kg): 3803

Maksymalna masa przyczepy bez hamulca (kg): 750

Maksymalna masa przyczepy z hamulcem (kg): 1800

Maksymalna ładowność (kg): 402

Minimalna masa pojazdu gotowego do jazdy (bez opcji) (kg): 1464

Maksymalna masa całkowita pojazdu (kg): 2003

### Silnik

Liczba zaworów: 16

Typ wtrysku paliwa: bezpośredni

Procedura homologacji: 1

Moc maksymalna kW (KM): 116 (158)

Protokół homologacji: WLTP

Maksymalny moment obrotowy w Nm: 270

Rodzaj paliwa: benzyna / mild hybrid

Liczba cylindrów: 4

Norma emisji spalin: Euro6 Dfull

Pojemność skokowa (cm3): 1332

### Wymiary

Długość całkowita: 4510

Szerokość całkowita: 2083

Wysokość całkowita: 1621

Rozstaw osi: 2667

Prześwit pojazdu: 181

### Typ techniczny

Typ techniczny: RHNHF1BJ5W1330000B

Liczba miejsc siedzących: 5

### Skrzynia biegów

Rodzaj skrzyni biegów: automatyczna

Liczba biegów do przodu: 1 (7 w trybie manualnym)

### Aerodynamika

Poziom hałasu przy 50 km/h (dB): 68

### Pojemność bagażnika (dm3)

Pojemność przestrzeni bagażowej min. (dm3): 500 (E-Tech: 430) / 575 z przesuwaną kanapą bagażowej min. (E-Tech: 555)

Pojemność przestrzeni bagażowej maks. po złożeniu kanapy (dm3): 1525 (E-Tech: 1455)



## KONFIGURACJA RENAULT AUSTRAL

Data utworzenia: 11/10/2024



Aby uzyskać więcej informacji na temat pojazdu i ceny, skontaktuj się z doradcą handlowym. Prezentowane zdjęcia pojazdu i akcesoriów mają charakter poglądowy. Kolory i niektóre zewnętrzne lub wewnętrzne elementy mogą różnić się od rzeczywistych. Parametry techniczne, wyposażenie, ceny i specyfikacja pojazdów, a także ceny części zamiennych i akcesoriów oraz koszty usług serwisowych, mogą ulegać zmianom i są aktualizowane. Podane informacje nie stanowią oferty w rozumieniu art. 66 i kolejnych Kodeksu cywilnego, a także nie stanowią zaproszenia do rokowań. Indywidualne uzgodnienie właściwości, specyfikacji i ceny pojazdu, części zamiennych lub akcesoriów oraz czasu i sposobu ich dostawy następuje w umowie zawieranej u Autoryzowanych Partnerów

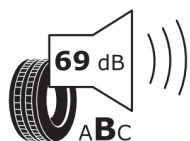
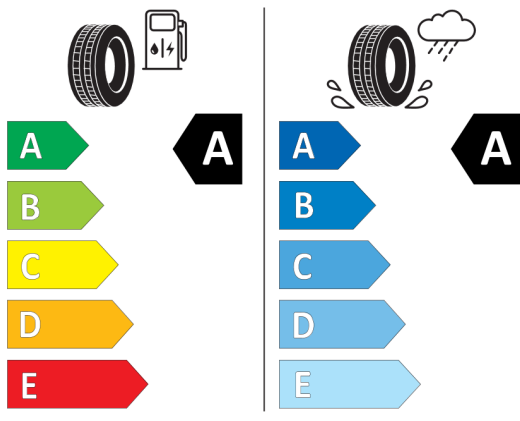


## Nieźróźnicowane półoźenie przód/tył



MICHELIN 466061

235/45R20 100 V XL C1



2020/740

\*W związku ze specyfiką procesu produkcyjnego wybranego modelu, pokazujemy etykiety wszystkich opon możliwych do zamontowania.