

## 5008

GT SUV | 1.5 BlueHDi 130 KM S&S automatyczna EAT8



## Wersja

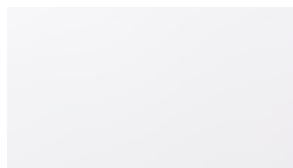
---

### 5008

GT SUV | 1.5 BlueHDi 130 KM S&S automatyczna EAT8

Paliwo **Turbo Diesel** | Skrzynia biegów **Automatyczna**

## Lakier



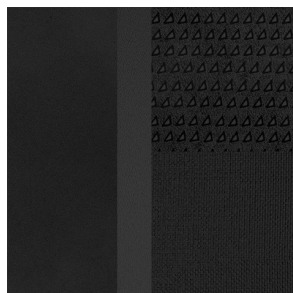
**Biały Nacre**  
3700 zł brutto



**Koła**

**Felgi aluminiowe 18" Detroit, kolor Onyx Black**  
z VAT

## Tapicerka



**Tapicerka Mistral + Alcantara**  
7500 zł brutto

## Opcje



### Inne wyposażenie

#### **Pakiet Black Tone** 5500 zł brutto

## Wyposażenie standardowe (z VAT)

### Styl zewnętrzny

Osłona chłodnicy z elementami ciemny chrom, logo ciemny chrom, tylny zderzak z czarną błyszczącą listwą i chromowanymi imitacjami wydechu

Dach w kolorze czarnym Perla Nera

Emblemat zewnętrzny GT

Dodatkowo przyciemniane szyby boczne tylne i szyba bagażnika

### Systemy multimedialne

Głośniki: 4 z przodu i 2 z tyłu

System rozpoznawania mowy

Ekran dotykowy 8"

System multimedialny MP3, BT, USB, Mirror Screen, ekran dotykowy 8"

System BTA Peugeot Connect

### Bezpieczeństwo i systemy wspomagania

Tylne światła LED

Czujniki parkowania z tyłu i z przodu, kamera parkowania z tyłu

Czujniki ciśnienia w oponach, pomiar pośredni

System stabilizacji toru jazdy ESP

Reflektory przednie Peugeot Full LED Technology

### Komfort

Bezdotykowe otwieranie klapy bagażnika

Zasłony przeciwsłoneczne w bocznych szybach drugiego rzędu

Trzy gniazda 12V

Przełącznik trybów jazdy e-Toggle

Klimatyzacja automatyczna dwustrefowa

Centralny zamek

Gniazda 12V w rzędzie pierwszy, drugim, w bagażniku

System bezkluczykowego dostępu i uruchomienia pojazdu ADML

**Inne wyposażenie**

Filtr przeciwpyłkowy

Poduszki powietrzne czołowe, boczne i kurtynowe

System "Start&Stop"

Dywaniki podłogowe

Zestaw naprawczy do kół

Dwa gniazda USB dla drugiego rzędu siedzeń

System masażu foteli kierowcy i pasażera z przodu

Felgi aluminiowe 19" Washington

Lusterka zewnętrzne elektrycznie sterowane, podgrzewane i składane, z oświetleniem powitalnym

Adaptacyjny tempomat z funkcją Stop&Go (ACC Stop), syst. utrzymania na pasie (LPA), system automatycznego hamowania (AEBS3), monit. martw. pola (BSD)

**Fotele**

Dwa siedzenia trzeciego rzędu siedzeń, składane i chowane pod podłogą

Fotel kierowcy sterowany elektrycznie, elektr. regulacja odcinka lędźwiowego, ręczna regulacja dł. siedziska, podgrzewany, z funkcją masażu

**Przestrzeń ładunkowa**

Przygotowanie do montażu koła zapasowego

**Styl wewnętrzny**

Wewnętrzne elementy ozdobne - materiał Greval Alcantara

Aluminiowe nakładki na pedały

## Dane techniczne

---

<b>Silnik</b>	Pojemność skokowa silnika (cm <sup>3</sup> )	<b>1499</b>
	Liczba cylindrów	<b>4</b>
	Maksymalna moc wg normy EWG (kW)	<b>96</b>
	Maksymalna moc przy obrotach wg normy EWG (obr./min)	<b>3750</b>
	Paliwo 1	<b>diesel</b>
	Napęd elektryczny	<b>nie</b>
	Poziom emisji spalin (g/km)	<b>Euro 6</b>
<b>Wymiary</b>	Maksymalna długość (mm)	<b>4641</b>
	Maksymalna szerokość bez lusterek (mm)	<b>1844</b>
	Maksymalna wysokość (mm)	<b>1651</b>
	Długość przestrzeni ładunkowej (mm)	<b>345</b>
	Zwis tylny (mm)	<b>875</b>
	Liczba miejsc siedzących w tym kierowcy	<b>7</b>
	Rozstaw osi (mm)	<b>2840</b>
<b>Pojemność</b>	Pojemność zbiornika paliwa (litry)	<b>56 ou 46</b>
<b>Masy</b>	Minimalna masa pojazdu gotowego do jazdy (z kierowcą 75 kg)	<b>1611</b>
	Technicznie dopuszczalna maksymalna masa całkowita pojazdu (kg)	<b>2230</b>
	Technicznie dopuszczalna maksymalna masa zespołu pojazdów (kg)	<b>3430</b>
	Dopuszczalna masa całkowita przyczepy z hamulcem (kg)	<b>1200</b>
	Dopuszczalna masa całkowita przyczepy bez hamulca (kg)	<b>750</b>
	Technicznie dopuszczalne maksymalne statyczne obciążenie pionowe w punkcie sprzęgu (kg)	<b>70</b>
<b>Osiągi</b>	Prędkość maksymalna (km/h)	<b>190</b>
<b>Inne</b>	Poziom emisji hałasu (dB)	<b>74</b>

**Skrzynia biegów**

Liczba biegów

**8**

Rodzaj skrzyni biegów

**automatyczny****Koła**

Zestaw opona i felga

**225/55 R18 90H 225/55 R18 90H**